

MOULINS ET ROCHERS

1

**TARNAC – CHEZ TROUSSAS – LA GANE –
SERVIÈRES – LE TREICH – LAGORCE – TARNAC**

La Vienne (*rivière brillante chez les Celtes, pleine de force au Moyen Âge*), ses eaux vives, têt domestiquées pour moudre le blé noir, aujourd'hui utilisées pour l'énergie et toujours appréciées par les truites. Bois de feuillus. Sobre granit immémorial, vaillamment taillé par les anciens comme en témoignent les maisons du hameau de Servières, les ponts planches sur la Chandouille et le château de Tarnac.

3h30

13 km

Balisage JAUNE

▼630 m ▲800 m

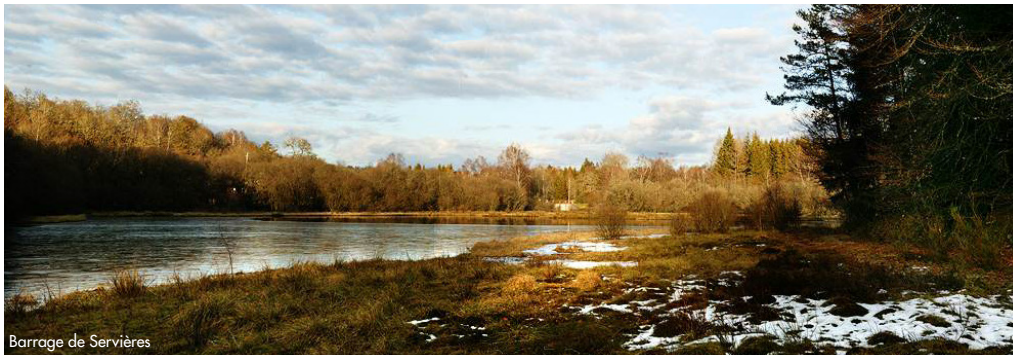


Rochers de Servières

Boucle de 13 km / Difficulté moyenne / Balisage : PR Jaune
Départ et arrivée place de l'Église, à Tarnac / **Parking** : derrière l'église
Liens Web : <http://www.pnr-millevalches.fr/rando-millevalches> et <https://arha-limousin.com/>

Itinéraire

- **Départ** de la place de l'Église à Tarnac. Prendre la route de Peyrelevade sur 800 m.
- À la dernière maison, suivre à droite le sentier menant Chez Troussas. Il s'élève en sous-bois au-dessus de la route. Après 45 mn de marche, quitter ce sentier pour monter à droite dans le bois sur 20 m. Emprunter un chemin qui descend en bordure de forêt. S'engager sur la piste à droite qui longe une prairie en décrivant un arc de cercle. Au carrefour suivant, prendre à gauche : cette large piste rejoint le hameau Chez Troussas (*trossa de palha* : botte de paille). Poursuivre jusqu'au hameau de La Gane (un *gué* ou une *mare*).
- Traverser la route: s'engager sur le chemin en face qui descend jusqu'à la Vienne (possibilité de prendre à droite avant le pont l'allée dallée pour rejoindre le petit barrage de Servières – 15 mn AR). Passer le pont et remonter par la gauche jusqu'au hameau de Servières – ce nom désigne le *domaine du cerf* – possibilité d'aller à droite pour découvrir son fournil et ses maisons en granit.
- Suivre la piste à gauche dans le hameau sur 150 m puis le petit sentier qui descend sur la gauche. Passer le moulin *Bombard* en ruine, pour apprécier le site immémorial des Rochers de Servières. La promenade se poursuit en bordure de Vienne puis sur un chemin dallé qui s'élève en sous-bois. Au carrefour de pistes, prendre à gauche en direction du Treich. Franchir la Chandouille sur plusieurs petits ponts de pierres plates appelés *planches*. Retrouver un chemin qui remonte en sous-bois pour gagner la route. Prendre à gauche pour rejoindre le hameau du Treich (*passage, point de franchissement*).
- Traverser la route, entrer dans le village (ferme typique du XIX^e siècle à droite). À la sortie au carrefour de chemins, suivre celui de droite. À un croisement de pistes, à gauche prendre la direction de Tarnac. Poursuivre en descendant par la route goudronnée.
- 100 m après un chalet, prendre le chemin à droite qui rejoint le hameau de Lagorce – *la haie*. Continuer la route à droite pour descendre jusqu'au pont sur la Vienne (moulin en ruines et écluse à l'entrée du chemin à gauche). Reprendre le chemin jusqu'à la route de Tarnac puis à droite pour rejoindre le bourg.



Barrage de Servières

Points d'intérêt (POIs)

Église Saint-Gilles-Saint-Georges du XII^e/XIV^e siècle (Patrimoine)



Édifice roman, avec une extension gothique de la fin du XIV^e siècle.

Fontaine St-Georges (Patrimoine)



Autrefois abreuvoir et lavoir.

Rochers de Servières (Géologie)



Pont de Servières (Petit Patrimoine)



La Vienne (*la Vinhana*) (Eaux)



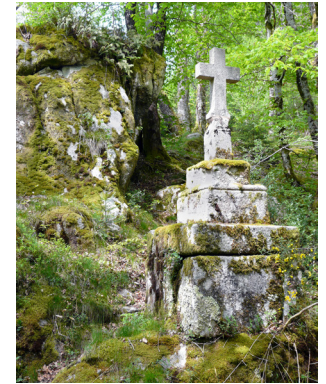
Le Treich (Petit Patrimoine)



Ferme du XIX^e siècle, de type grange auvergnate.

À droite : château construit à partir de 1609 par la famille Beupoil de Saint-Aulaire ; il fut vendu aux Lagrange, bourgeois anoblis d'Eymoutiers.

Croix du pont Lagorce (Petit Patrimoine)



Croix reposoir du XIX^e siècle.

Moulin du Château (Petit Patrimoine)



En activité jusqu'en 1956, aujourd'hui en ruines.

Château de Tarnac (Patrimoine)

